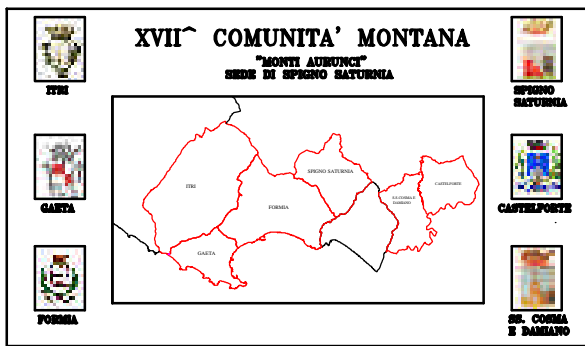


REGIONE LAZIO



1° PIANO PLURIENNALE DI SVILUPPO SOCIO - ECONOMICO

Data 5/12/2003
Tav.n. 7
Rapp. 1: 50.000

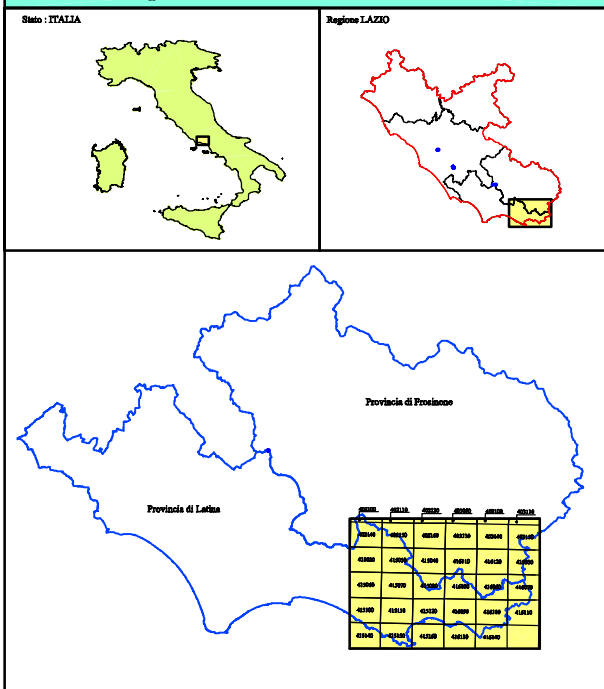
MORFOLOGIA

COORDINAMENTO DELL'ENTE :
Dott. Paolo RISPOLI Arch. Giovanni DI MAMBRO

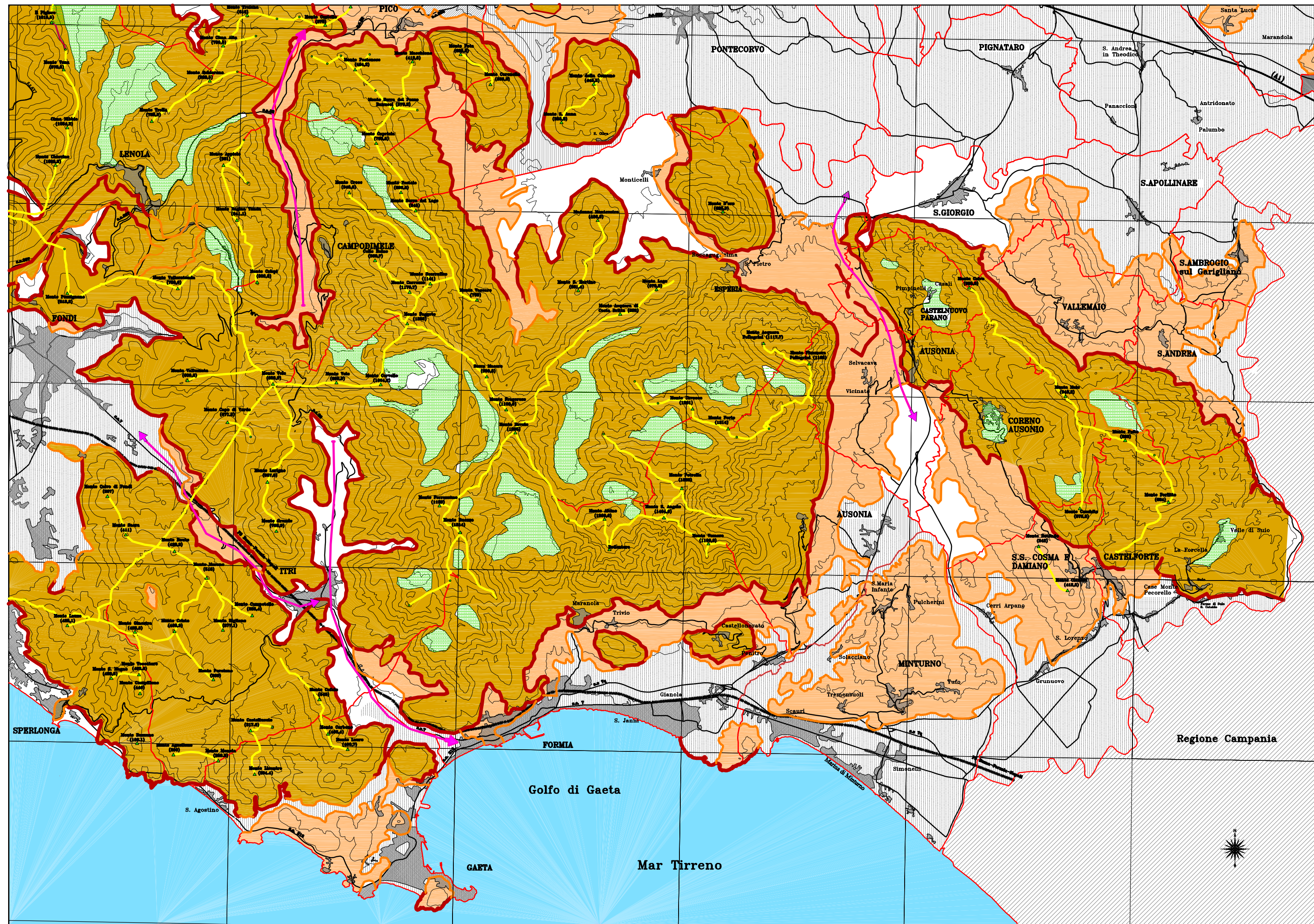
PROGETTISTI:
Arch. Francesco P. MANCINI (Capogruppo)
Ing. Nicola Andrea MANCINI
Dott. Raffaele MANNA
Arch. Luigi TOMMASINO
Per. Ind. Marco BOZZA

COLLABORATORI:
Arch. Massimo TOMMASINO Agrotecnico Antonio CIORRA Geom. David SASSO
Geom. Luciano MANCINI Claudia MANCINI Prof.ssa Mimma SPARACO

Inquadramento territoriale



FONTE: Tesi di Laurea In Assetto del Paesaggio "Parco dei Monti Aurunci" Dott. Arch. TOMMASINO Luigi



LEGENDA

- Confini Comunali
- Aree incluse nei pendii ripidi
- Aree incluse nei pendii lievi
- Grandi spazi di fondo valle
- Margine di un pendio
- Margine di un pendio ripido
- Crinale
- Vette
- Altipiano
- Gola