

REGIONE LAZIO

XVII^a COMUNITA' MONTANA
"MONTI AURUNCI"
SEDE DI SPIGNO SATURNIA

ITRI
SPIGNO SATURNIA
GAIATA
CASTELFORTE
FORMIA
S.S. COSMA E DAMIANO

1° PIANO PLURIENNALE DI SVILUPPO SOCIO - ECONOMICO

Data 5/12/2003

Tav.n. 2 Rapp. 1: 50.000

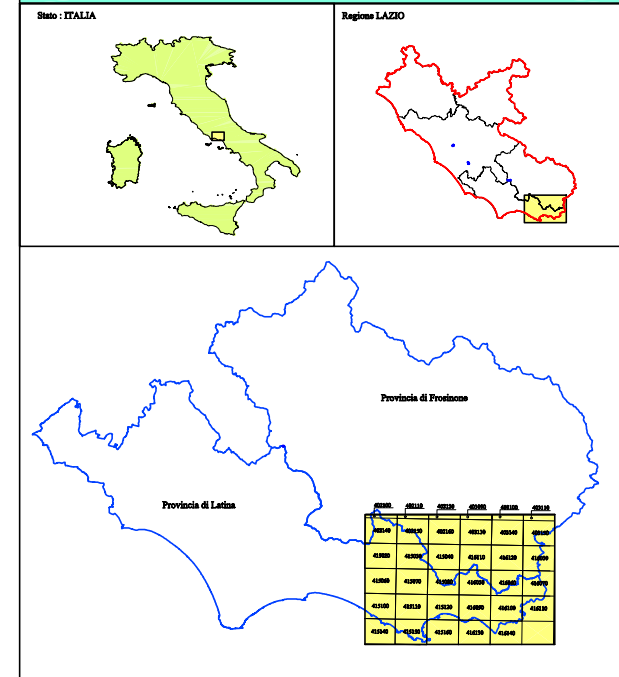
ALTIMETRIA

COORDINAMENTO DELL'ENTE :
Dott. Paolo RISPOLI Arch. Giovanni DI MAMBRO

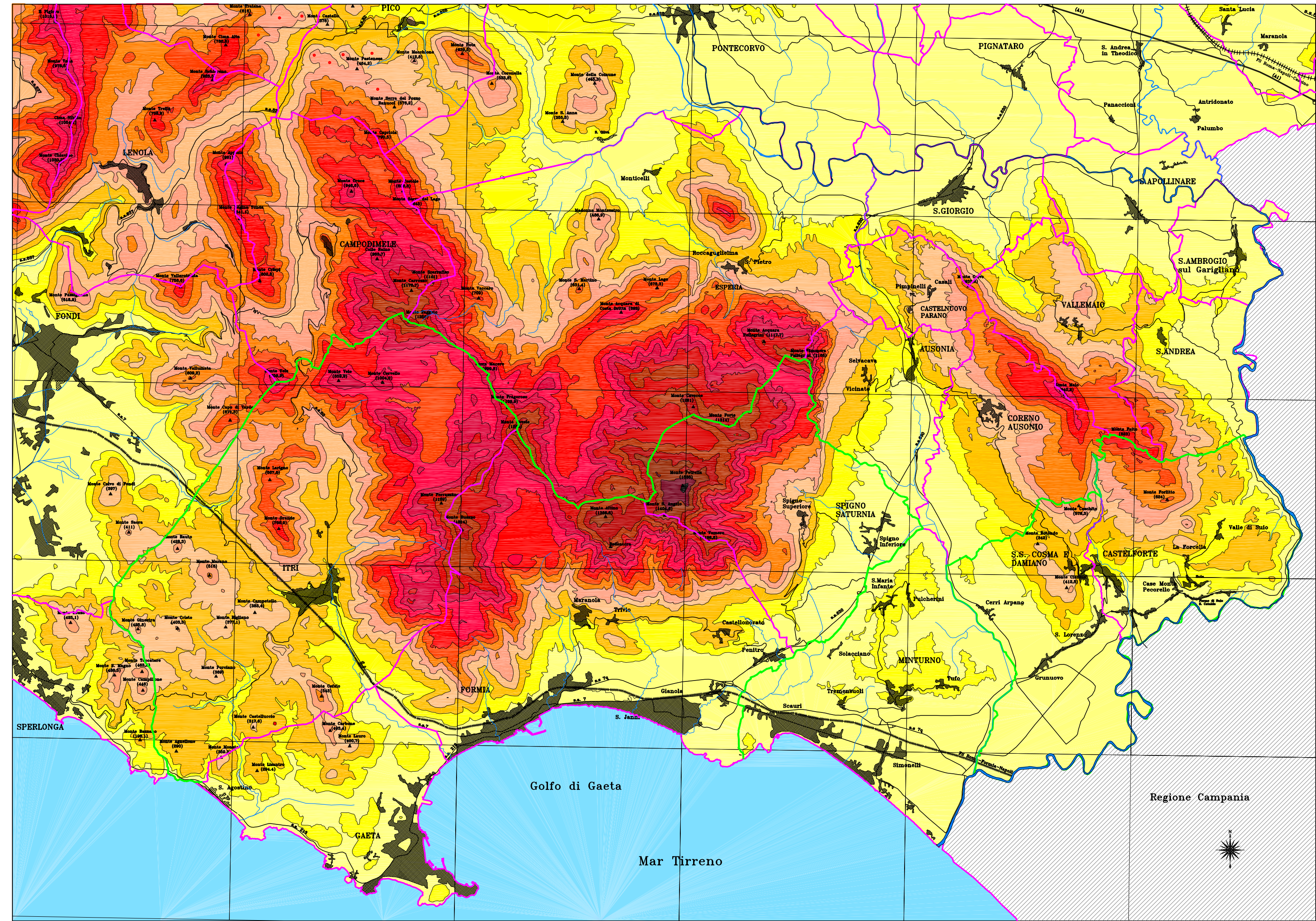
PROGETTISTI:
Arch. Francesco P. MANCINI (Capogruppo)
Ing. Nicola Andrea MANCINI
Dott. Raffaele MANNA
Arch. Luigi TOMMASINO
Per. Ind. Marco BOZZA

COLLABORATORI:
Arch. Massimo TOMMASINO Agrotecnico Antonio CIORRA Geom. David SASSO
Geom. Luciano MANCINI Claudia MANCINI Prof.ssa Mimma SPARACO

Inquadramento territoriale



FONTI: 1) Tavola sintetica -C.T.R. Regione Lazio-
2) Ricerche gruppo di professionisti incaricati.



LEGENDA

- Confini XVII Comunità Montana del Lazio
- Confini Comunali

Altimetria

- Vette Montane
- 0.00 mt. livello medio del mare
- Da 000 mt. a 100 mt.
- Da 100 mt. a 200 mt.
- Da 200 mt. a 300 mt.
- Da 300 mt. a 400 mt.
- Da 400 mt. a 500 mt.
- Da 500 mt. a 600 mt.
- Da 600 mt. a 700 mt.
- Da 700 mt. a 800 mt.
- Da 800 mt. a 900 mt.
- Da 900 mt. a 1000 mt.
- Da 1000 mt. a 1100 mt.
- Da 1100 mt. a 1200 mt.
- Da 1200 mt. a 1300 mt.
- Da 1300 mt. a 1400 mt.
- Da 1400 mt. a 1500 mt.
- Da 1500 mt. a 1600 mt.
- Laghi e Fiumi rilevanti